

Hisetori ka ga dipheto go mo dipalangweng

Dipotso pele ga puiso

1. O rata sepalangwa se fe?
2. Tsala ya gago e rata sepalangwa se fe?
3. Tsala ya gago e rata sepalangwa se fe?



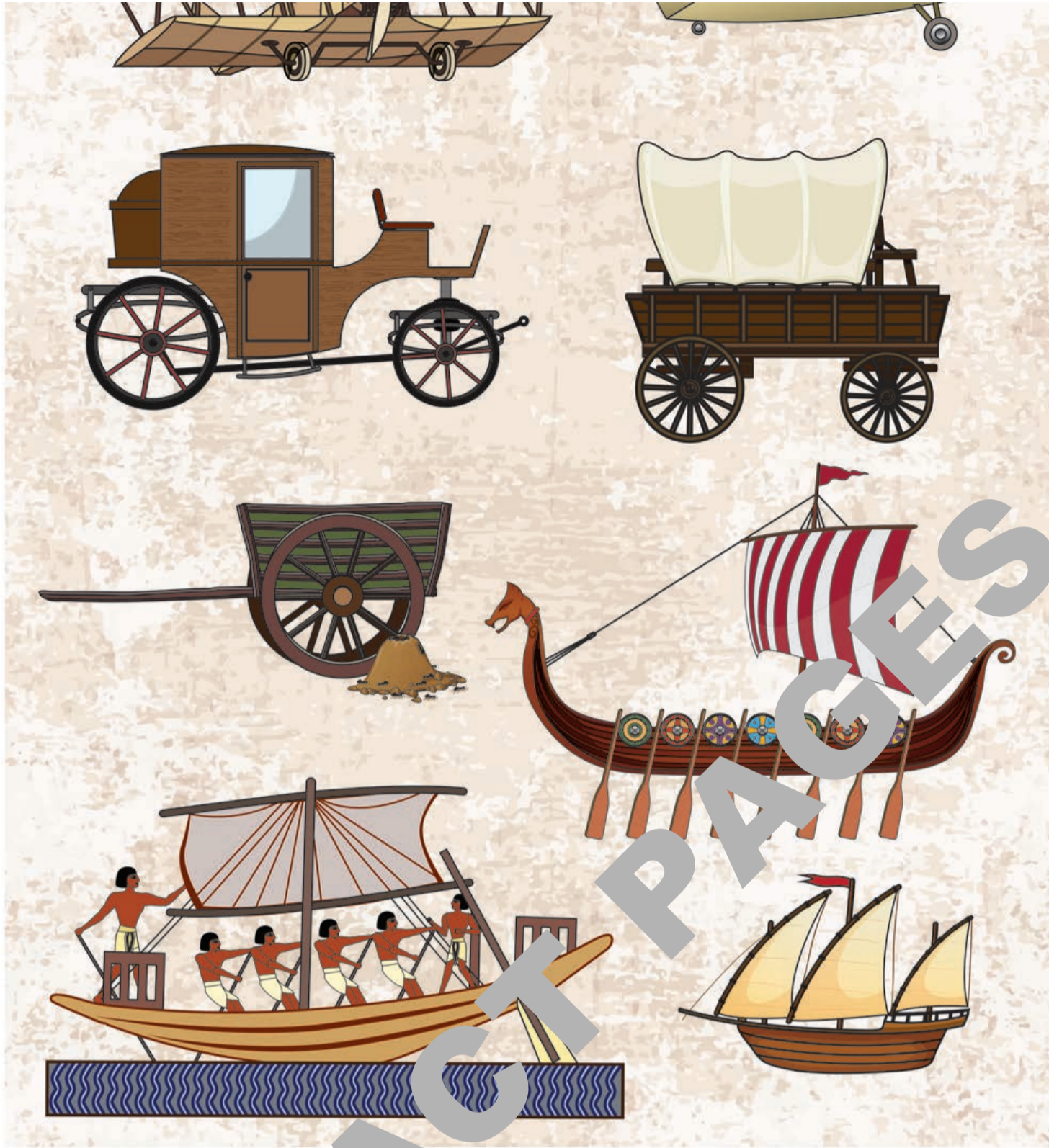
Re na le mafuta e e farologaneng ya dipalangwa. Dipalangwa tsa bogologolo le dipalangwa tsa segompieno. Tsa bogologolo ke dipitse kgotsa ditonki le karaki ya dipitse. Tsa segompieno ke baesekele, sethuuthuu. Tse dingwe ke bese, sejanaga, terena, thekisi, sekepe le sefofane. A o adi itse?



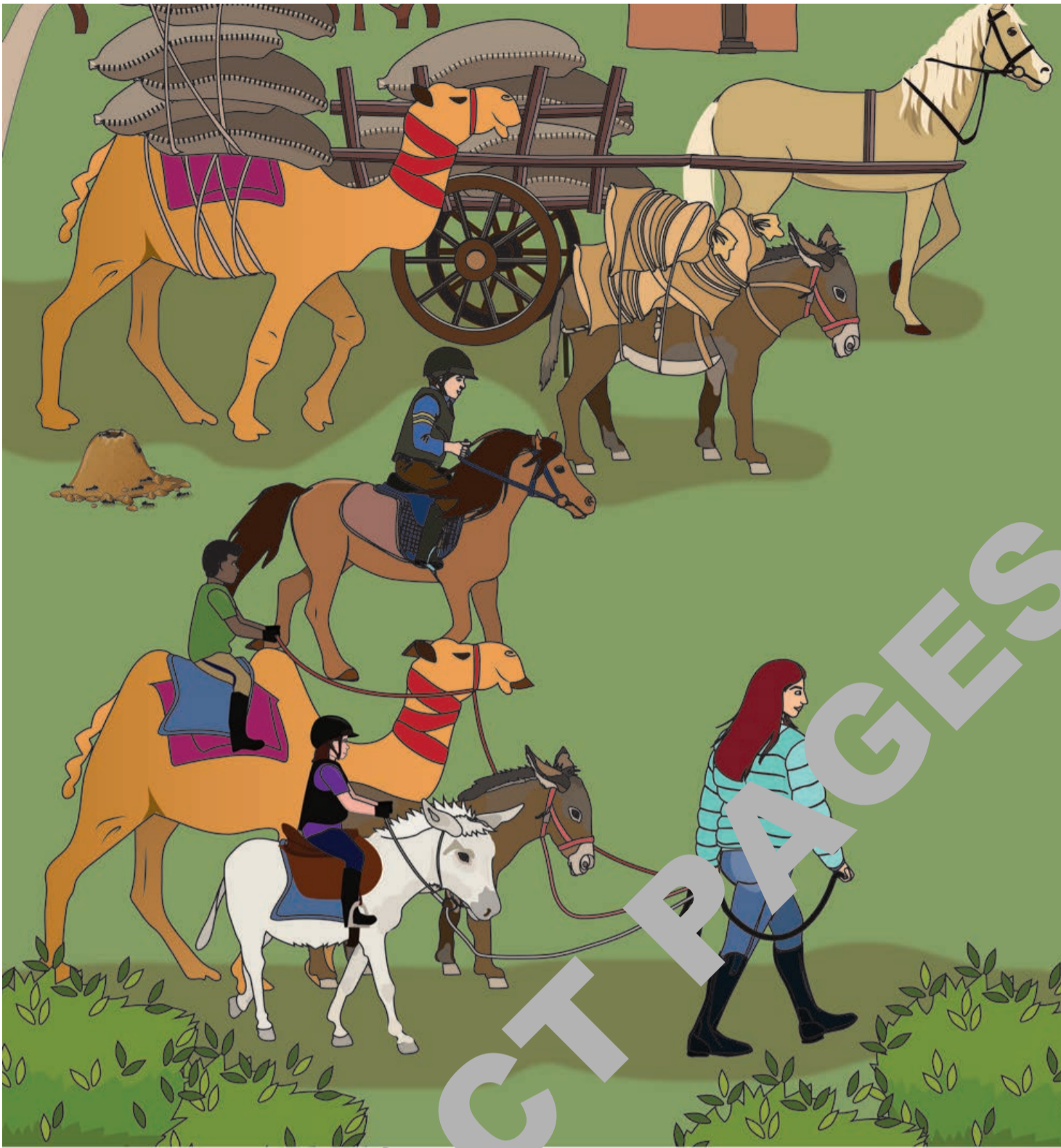
Bogologol batho ba ne ba itsamaela fela ka d nnao. Ba ne ba tsamaya ba ikokotela ka dithobane, lebakalegolo e le go itshireletsa. Ba ne ba tsamaya jalo ba rwele dithoto di le bokete. Ke jaaka Basarwa ba ne ba nna fela mo mekgorong kwa nageng. Ba se na ntlo ya leruri.



Bogologolo go ne go dirisiwa dilo jaaka diphuthe a maoto. Go ne ga thusa gore ba kgone go tsamaela kwa kgakala. Ka mefuta e meša eno, ba kgona go fitlha kgakala. Go ne ga thusa gape gore batho ba kgone go rwala dithoto tse dikgolo.



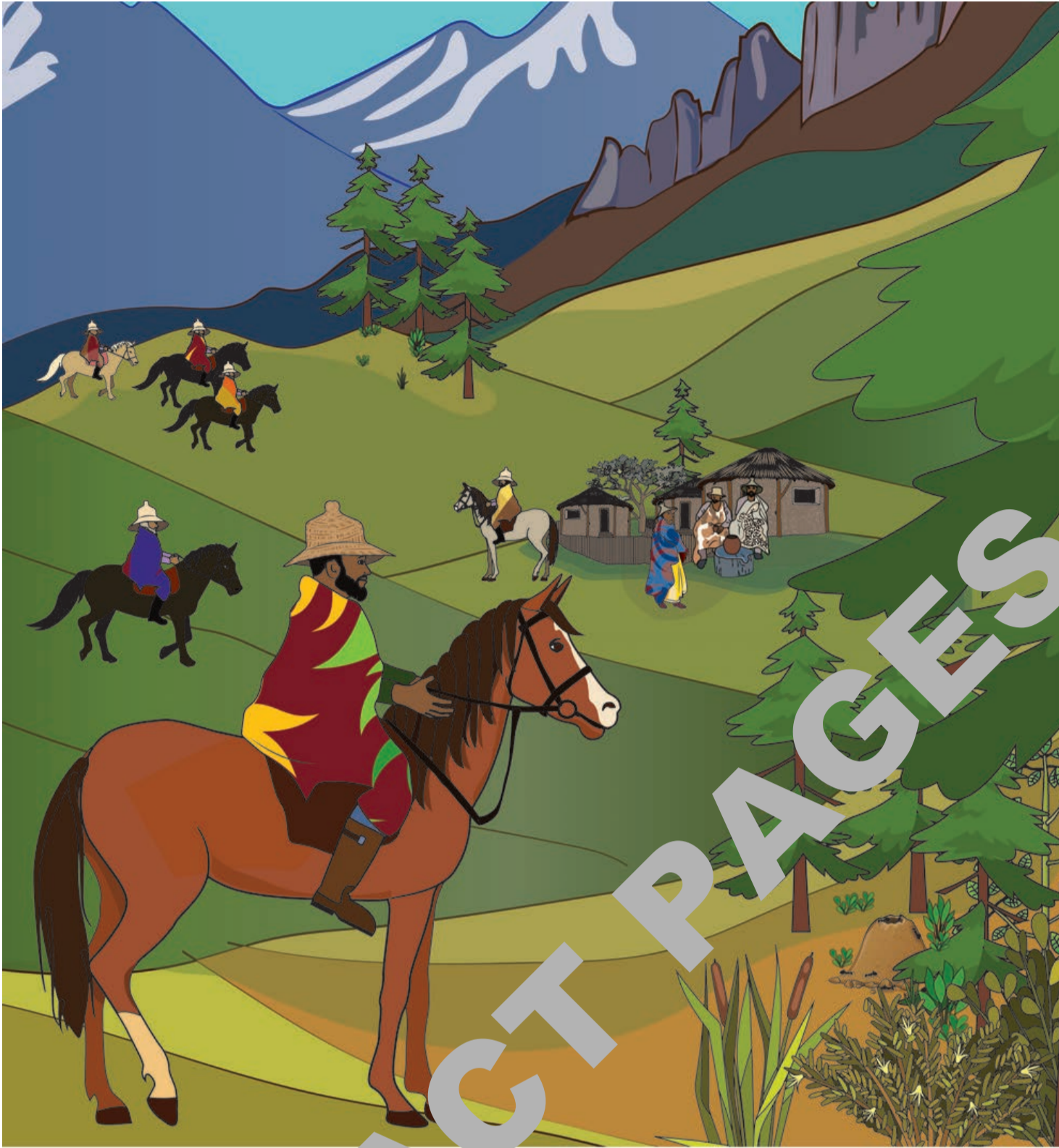
Dilo ga di eme golo go le gongwe mo botshelong. Dipalangwa di fetogile go ya ka dirako. Bogologolo di ne di dirwa ka legong. Legong le, le tswa mo ditlhareng. Babetli ba ne ba kopanya magong a, go dira dikaraki. Maotwana a tsona le ona a ne a dirwa ka legong. Motho o tsetswe ka bothale.



Diphologolo o tshela le batho le go thusana le bone. Karaki e tlhoka se se tla e gogang. Go a bonala gore diphegolelo di mosola jang mo mothong. Kolotsana e tlhoka go gogiwa ka tonki kgotsa pitse. Ga go makatse fa kolotsana e ka gogiwa ke motho. A dira jalo a tsamaya ka maoto.



Diphologolo ke tsona ke dipalangwa ka nosi. Mo Aforikaborwa tonki le pitse di dirisiwa thata jaaka dipalangwa. Kamela ke nngwe ya diphologolo tse di dirisiwang jaaka sepalangwa. E bonwa thata mo Aforika kwa Somalia, Sudan le Kenya. Kamela e kgona go nna malatsi a mantsi e sa nwe metsi.



Go tsamaya ke go bona. Kwa Lesotho wa boagisi ni, pitse ke sepalangwa se segolo. Maga ya Lesotho e agilwe mo dithaeng le mo meeding. Pitse e kgona go kgabaganya ntle le matsapa. Kwa Lesotho, fa o se na pitse, o salela kwa morago. Fa o rata go ithuta go palama pitse, etela kwa Lesotho.



Tonki le yone e sepalangwa se segolo mo Aforika. Le fa e sa goge kolotsana, e a palangwa. Tonki e kgona go taboga le go rwa thoto. Basimanyana, ba ithuta go e palama ka nosi kwa madisong. Go bokgeleke go itse go palama tonki. Fa o sa ikatisa sentle, e ka go ntsha kotsi.