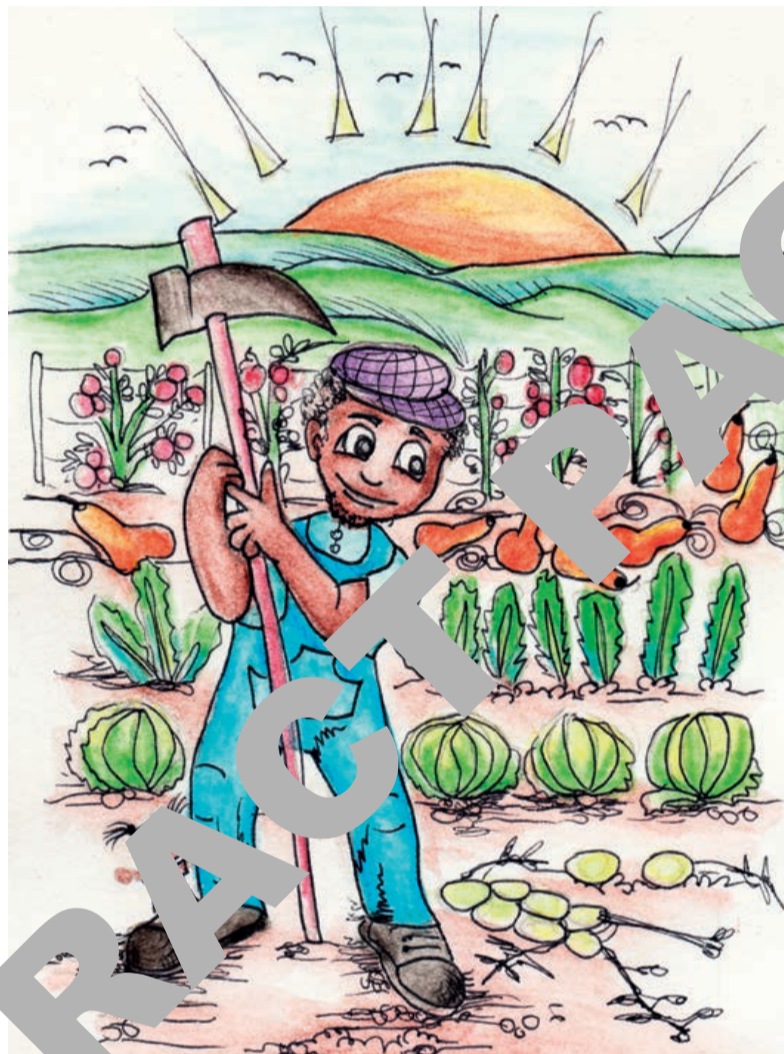


Go thusa setšhaba

Dipotso pele ga puiso

1. Goreng go le bothokwa go thusa ba bangwe?
2. O rata go thusa ka eng?
3. A go ba le botho gwa thusa?



Rre Phalutse o simolotse porojeke ya go tthagisa merogo.

O dirisa juana le bana ba gagwe gore a ba rute temo.

O jetse mefutafuta ya merogo ka go farologana ga yona.

E akaretsa ditapole, dinawa, khabetšhe, sepinatšhe, maphutshe le ditamati.



Tshimo e, a kgathisa, e kete ya
molemi wa moitseanape.
Rre Phalatse o phasaladitse
diphatinatiro mo baaging ba motse.
Seo ke go tholela baagi ditiro jaaka go
le thata mo botshelong.
O thapile makau le makgarebe, go dira
mo tshimong ya gagwe



Bana ba, ba rekisetsa balemi ba mo
motseng merogo.
Ke merogo e e tswang kwa tshimong ya
ga Rre Phalatse.
Letsatsi le letsatsi fa ba ya gae ba
tsamaya ba tshotse sengwe.
Ka Laboraro mongwe le mongwe, o
abela bagodi merogo ntle le tuelo.



Batho ba mo motseng ba abetswe
lefatshe go lema dijo.
Ba rutiwa ke Rre Phalatse go lema gore
ba tlele ka ungwelwe.
Ditshimo tsa bona di a kgathisa ka
merogo e e farologaneng.
Ka thuso ya modiredisetšhaba yo, tlala
e fedile mo motseng.



Lekeišene la rona le na le marekolo a merogo a le mmalwa.

Beng ba marekolo a, ba reka merogo kwa marakeng o mogolo.

Rona re reka kwa ga Rre Bojang, ka ditlwathwa tse di tlase.

Ke motho yo o ratang go thusa baagi ka jalo o pelothonolo.



Mme Nthato ke motho yo o botho tota mo setšhabeng.

O lalela se bassetsana go tsenela dithuto tsa go reka kwa ga gagwe.

O na le metšhini e mentši ya kwa a neng a dira.

O ba boleletse gore go itirela go molemo go gaisa go reka.



Bontsi bo batla fa serutwa sa dipalo se sa falolwe bonolo.

Morutabana wa maloba wa dipalo, mme kitso, o batla go ba ruta.

O ba ruta thuto ya tlaleletso ya dipalo ntle le tuediso.

Gone jaanong, dipholo tsa dikolo tse di mabapi di a itumedisa.



Go rua dikgogo, ke tiro e e oketsang
ditiro mo metseng.

E ka nna dikgogo tsa nama kgotsa tsa
mae.

Di tlhokomelwa ka go farologana le go
fepiwa fela jalo.

Tiro e, e tholela batho ditiro ka gonne di
tlhokomelwa ka nako tsothe.