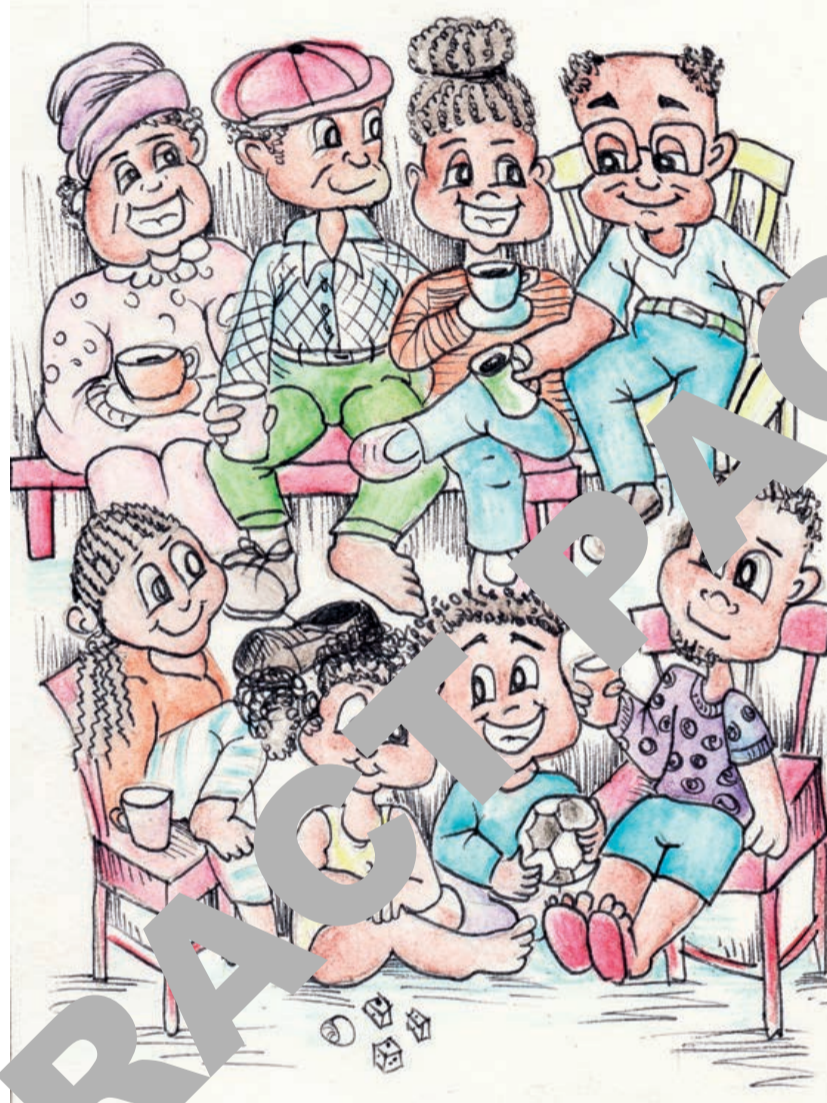


Go thusa ka fa lapeng

Dipotso pele ga puiso

1. O thusa ka eng kwa lapeng?
2. A o rata go dira ditiro tsa kwa gae?



Losika le dirwa ke batho ba ba farologaneng ba ba amanang. Kwa gae, re lelapa la ditokololo di le robedi.

Re nna le ntatemogolo, nkoko, rre le mme batsadi ba me.

Bana re bararo ka palo, ke na le nkgonne le nna.

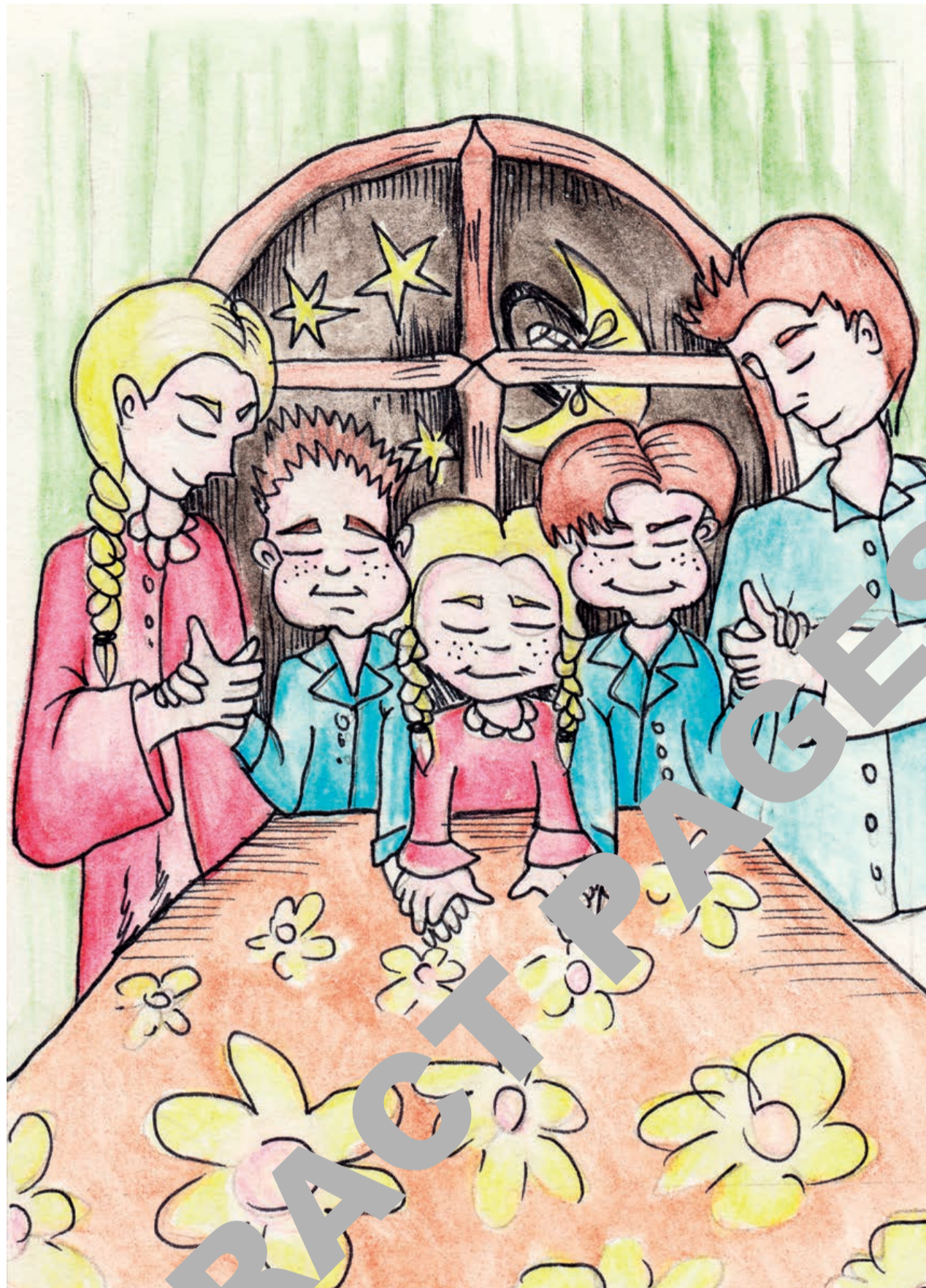


Ntatemogolo o na le dingwaga di le masome a robongwe.

Ke motho yo moleele ka seemo ka moriri wa gagwe o mosweusweu.

Ntatemogolo ke e ne yo o tsalang rre wa me.

O rata go re tlotlela dikgang tsa bogologolo tala.



Kwa gae re tsnela ka thapelo bosigo le motshegare.

Batsadi ga ba re letle go robala re sa rapela mmogo.

Fa re sena go ja, re thatswa dijana, re a tlhapa.

Pele re simolola go dira tirogae, re nna mmogo fa tafoleng.



Re lesego gone nkoko o sa ntse a tshela.
Maitsi bona mangwe le mangwe o re biletsa fa molelong go nna mmogo. Nkoko o re tlotlela dinaane, tse di tshegisang le tse di tshosang. Nna ke ratile naane e e buang ka mmutla le tau.



Rre o ruile dikgomo tse di khunou ka mmala le dipodi.

Mosele moso rre o a bolotsa, mme rona re ya sekolong.

Fa re boa, re thusa ka go thathela leruo mo lesakeng.

Re di bala pele go bona fa di feletse ka palo.



Fa gae re diretswe lenaneo la ditiro fa re tswa sekholong.

Ntlha e kgolo ke tlhokomelo ya tshimo ya merogo.

Nkgonne, wa mosimane o laetswe go nosetsa merogo le go e thagolela.

Fa a nosetsa o dira jalo a itumetse a letsa molodi.



Go nna le nkgonne yo a go
tlhokomela ke lesego ruri.
Re ne re tlolatlola mo setlodisaneng sa
rona jaaka gale.
Ke ne ka wela fa fatshe, ka tlhoma ka
leoto la molema.
Ka lesego, nkgonne o ne a le teng mme
a nthusa.



Ke nako ya go itumelela maungo a re a jetseng.

Ka go re a kgetha, nkgonne o mpagamisa sethare se.

Ke namelela kwa godimo go fitlhelela dinamune tse di boduleng sentle.

Ke ne ka relela, kala ya sethare ya tshwara borokgwe ba me.