

Diteng

Kanegelo ya 1:

Dula o bolokegile.....2



Kanegelo ya 2:

**Batho bao ba re thušaga
.....14**

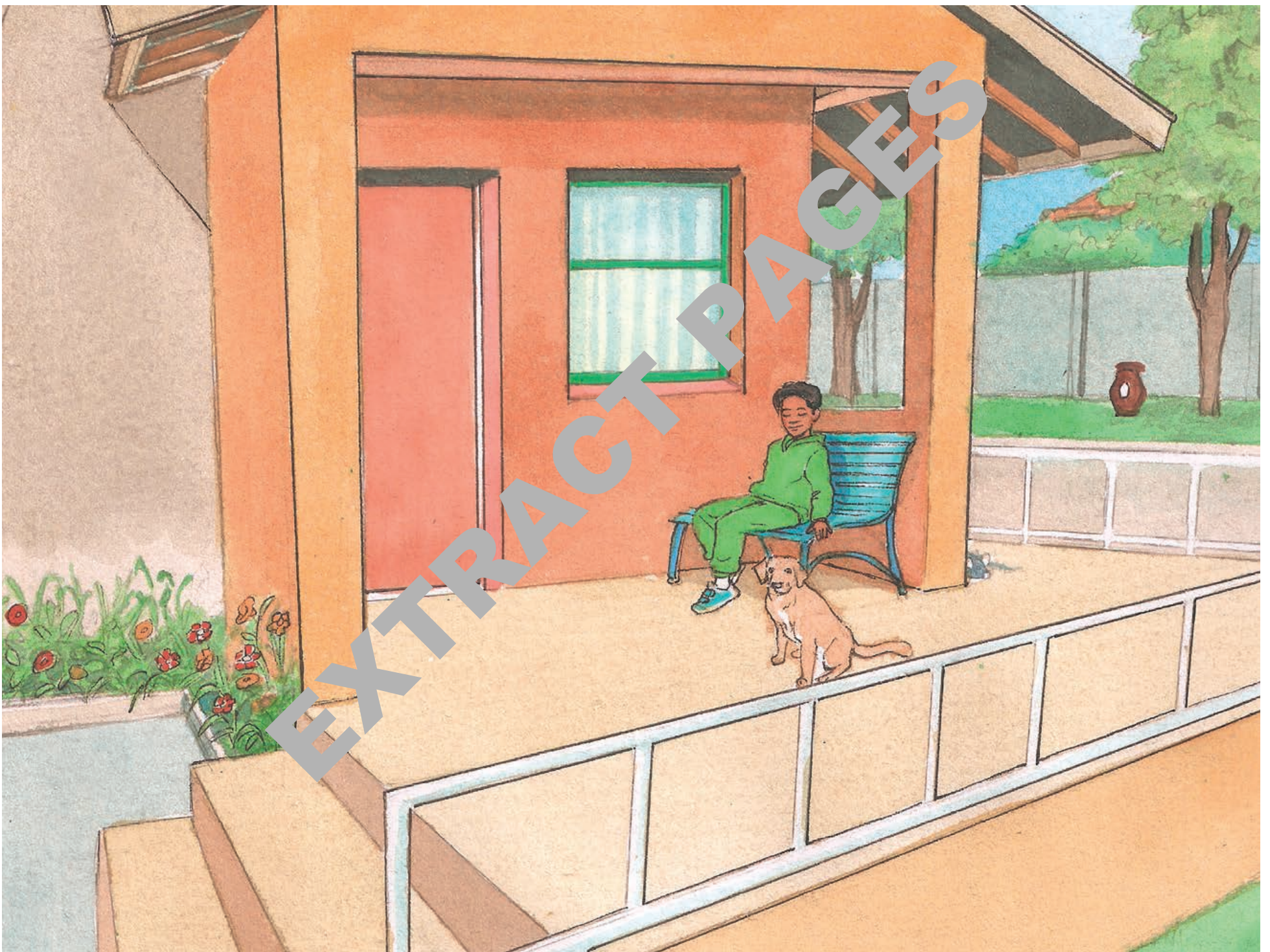


EXTRACT PAGES

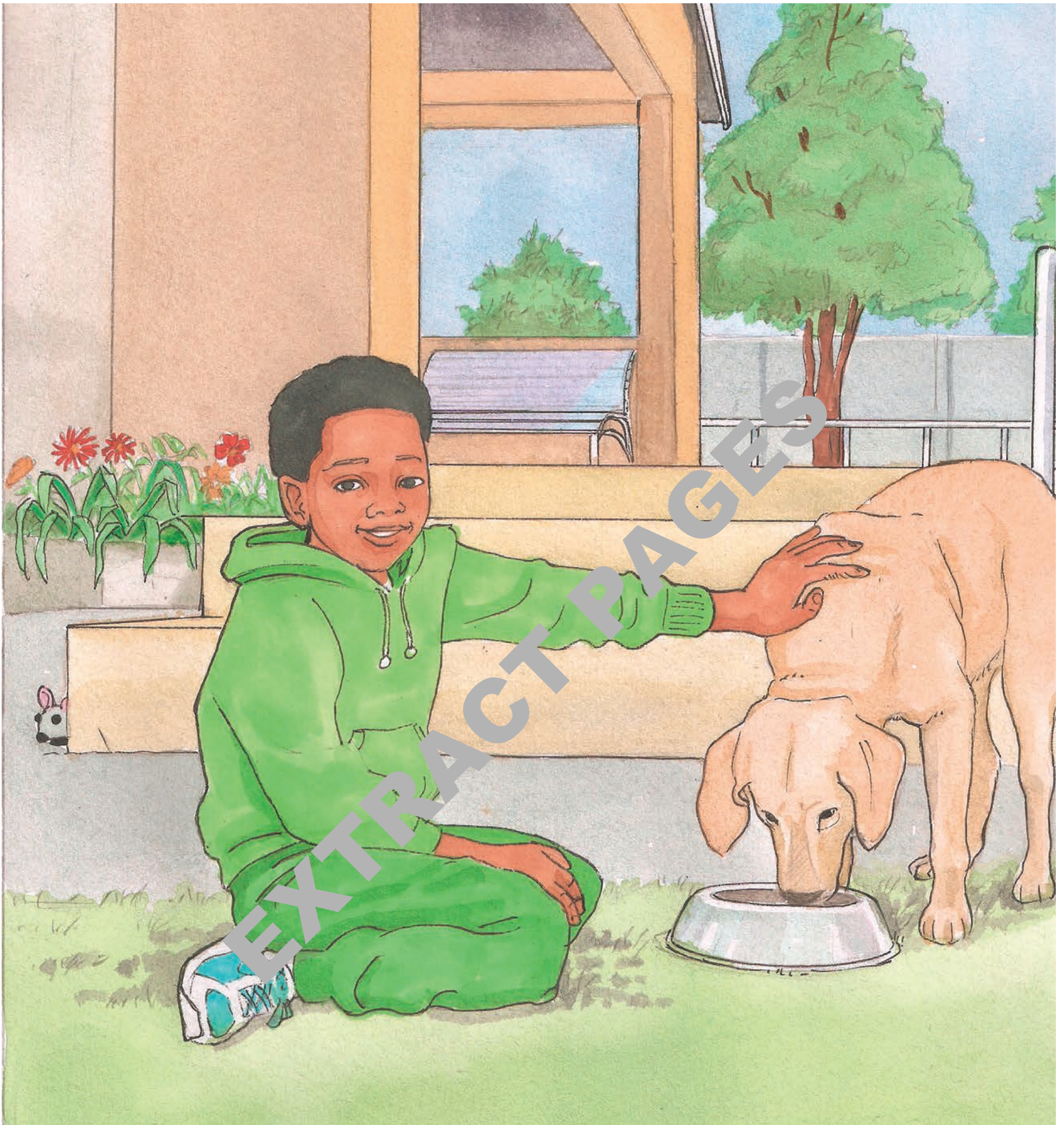
Dula o bolokegile

Dipotšišo tša pele ga go bala

1. Le na le mpša ka gae?
2. Leina la yona ke lefe?
3. E le thuša ka eng mpša ye?



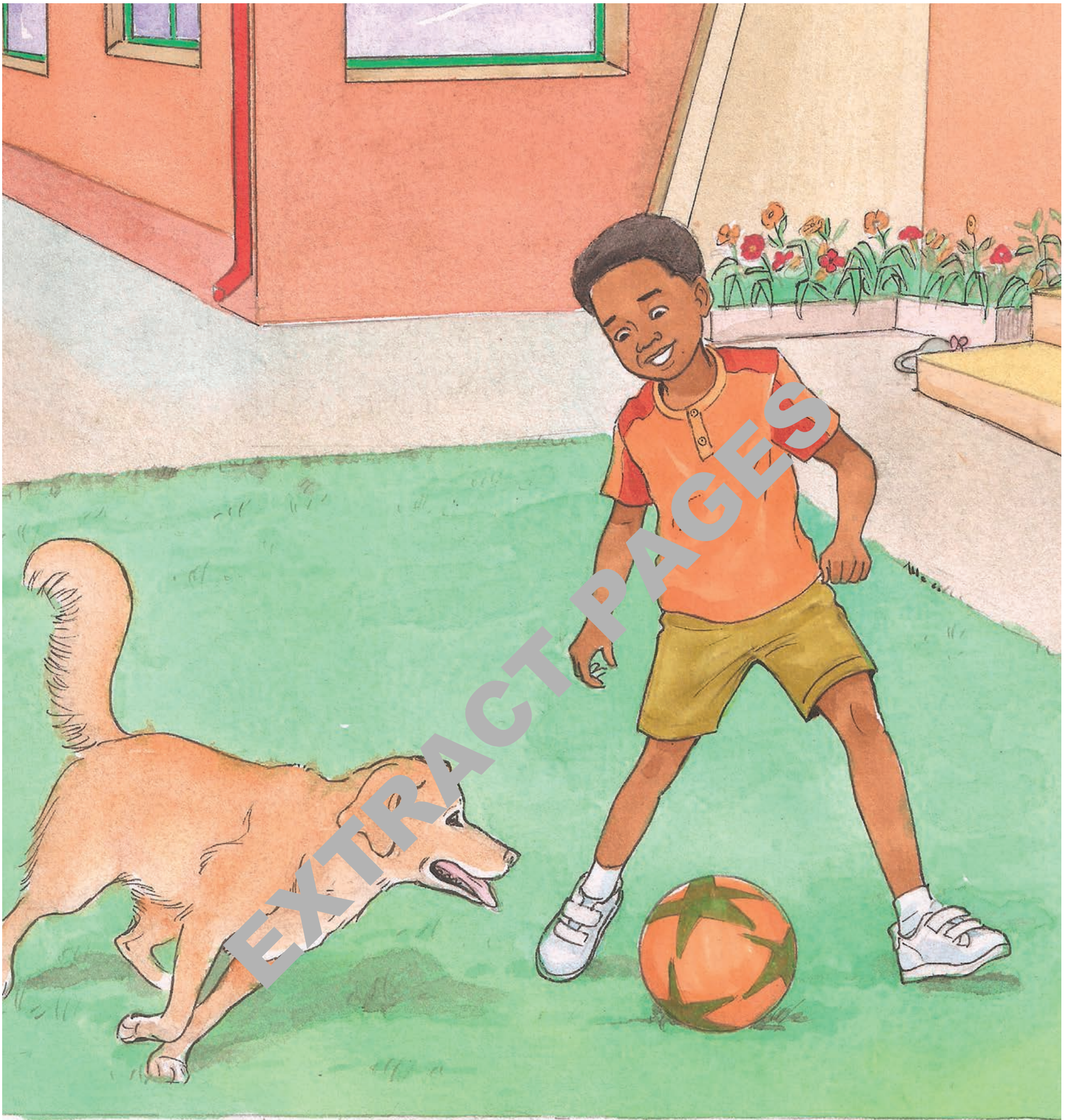
Tlaleng ke mošemane wa mengwaga ye šupa. Ke mošemane yo bohlale kudu. Ke mošemane wa go ba le tlhokomelo le maikarabelo.



Tlaleng o na le mogwera.
Mogwera wa gagwe ke mpša, Tladi.
Tlaleng o fetša nako ye ntši le Tladi,
mogwera wa gagwe.



Mmagwe o mo ruta ka polokego.
O mo ruta ka dinomoro tša tšhoganetšo.
Dinomoro tše di šomišwago ge ba
tlaletšwe di beilwe lebotong.



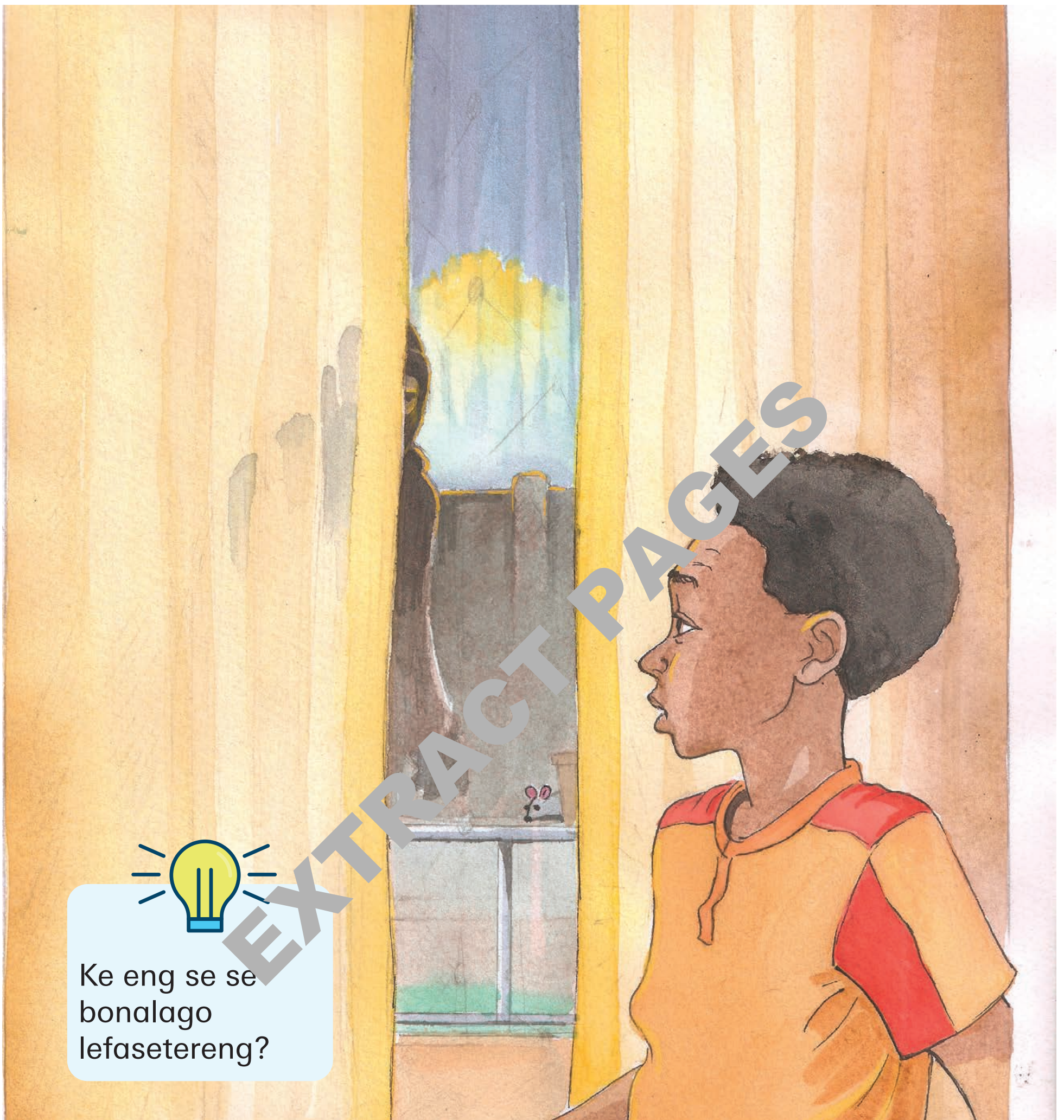
Ge a boa sekolong o raloka le Tladi.
Tladi ke mpša ye bogale kudu.
Mmagwe o ya mošomong letšatši le
letšatši. Batho ba tšhaba Tladi kudu.



Mmagwe o mo ratile go notlela mabati. O mo ratile le go tswalela mafasetere. O mo ratile go se tshepe batho. Mmagwe o re batho ba bangwe ke dinokwane.



Ka letšatši le lengwe, o dutše a le tee.
A lebeletše thelebišene a le tee ka ntlong.
E be e le mosegare, mmagwe a sa ile
mošomong. O be a šetše le mpša ya
gagwe, Tladi. Batho ba tšhaba Tladi kudu.



Tlaleng a bona moriti mo lefasetereng.
Tlaleng a theeletša a kwa mongwe a
kokota. A theeletša a kwa lentšu le lekoto
leo a sa le tsebego.