

# Leeto la polanetheriamo

## Dipotso tsa pele ho pale

1. Polanetheriamo ke eng?
2. O kile wa nka leeto ka sekolo?



Sekolo sa bobothemba se ile sa nka leeto la bese ho leba polanetheriamong. Themba le bana ba bang ba sekolo ba ne ba thabile haholo. E ne e le kgetlo la pele Themba a palama bese. Bosiu ha a kgona ho robala, a tshohile hore bese e tlo mo siya.



Bana ba sekolo ba ne ba bina, hape ba latswa mofao wa bona.

Kaofela ba ne ba qala ho etela polanetheriamo ebile ba kgalletse ho e bona.

Polanetheriamo ke sebaka se bontshang botle ba lehodimo, haholoholo bosiu.

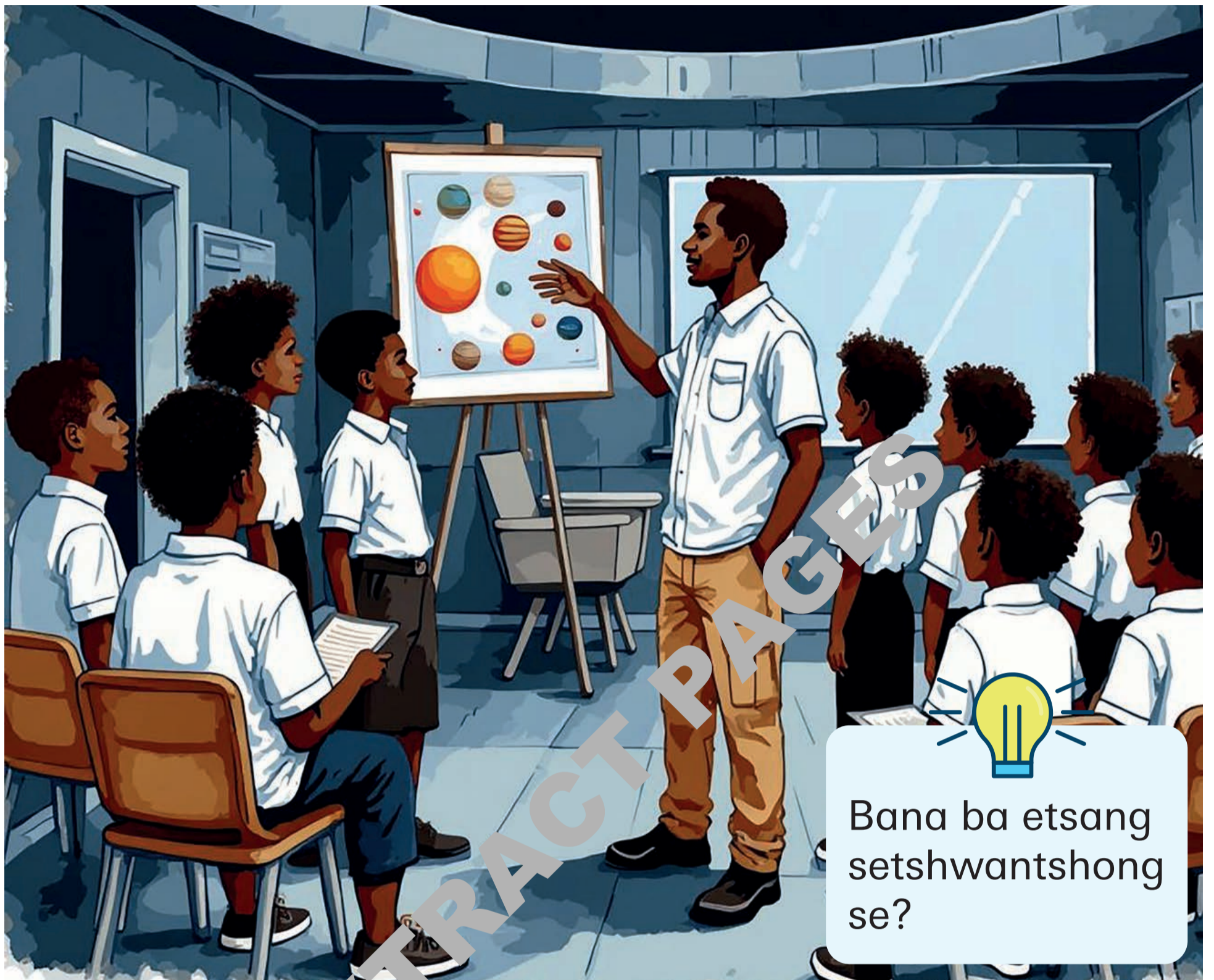


O ne o  
tseba hore  
Lefatshe ke  
polanete?

Themba le metswalle ba ile ba amohelwa ka thabo ke Ntate Mokoena. O ile a tsebisa boThemba ka bohlokwa ba dipolanete.

Lefatshe leo re phelang ho lona ke polanete le lona.

Dipolanete tse ding di na le bophelo, mme ho tse ding ha ho phelehe.



Bana ba etsang setshwantshong se?

“Dumelana bana, ke nna Ntate Mokoena. Mosebetsi wa ka ke ho ruta ka dipolanete.”

Ntate Mokoena ke yena eo e leng motsamaisi wa maeto a polanetheriamo. Themba o ne a mametse ka kelohloko ebile a natefetswe ke ho ithuta.



Lefatshe la rona  
ke lefe  
setshwantshong  
se?

Bana ba sekolo ba ne ba thabile haholo,  
hape ba hosa dipotso.  
Ntate Mokoena o ne a ba ruta mabitso a  
dipolanete ka tatelano.  
Ba ne ba bina mmoho ha Ntate  
Mokoena a ntse a supa senepe.  
Mercury, Venus, Earth, Mars, Jupiter,  
Saturn, Uranus, Neptune hammoho le  
Pluto.



Watjhe e re  
ke nako  
mang?

Re ithutile hore ya rona polanete e potapota letsatsi matsatsi a makgolo a mararo, mashome a tsheletseng le metso e menlano.

Le dikadika dihora tse mashome a mabedi le metso e mene.

Hona ho bolela hore matsatsi a selemo a etswa ke maeto a lefatshe ho pota letsatsi.

Mme le dihora tsa letsatsi di etswa ke ha lefatshe le dikadika.



Ha re ithuta ka tse ding dipolanete re kgona ho tseba ka tlhaho. Le diphepetso tsa ho fetoha ha maemo a lehodimo ho sa tlwaelehang. Phetoho ya maemo a lehodimo e re tlisetsa dikgohola, difefo, le pula e ngata.



“Ke ka baka leo o bonang metsi a lewatele a eba bohale ka nako tse ding. Kgwedi e na le matla a tsamaisang lewatele.”

Ba tsa bolepi ba sebedisa le seemo sa kgwedi ho sheba hore ho tla ba jwang.