

Komporo

Dipotso tsa pele ho pale

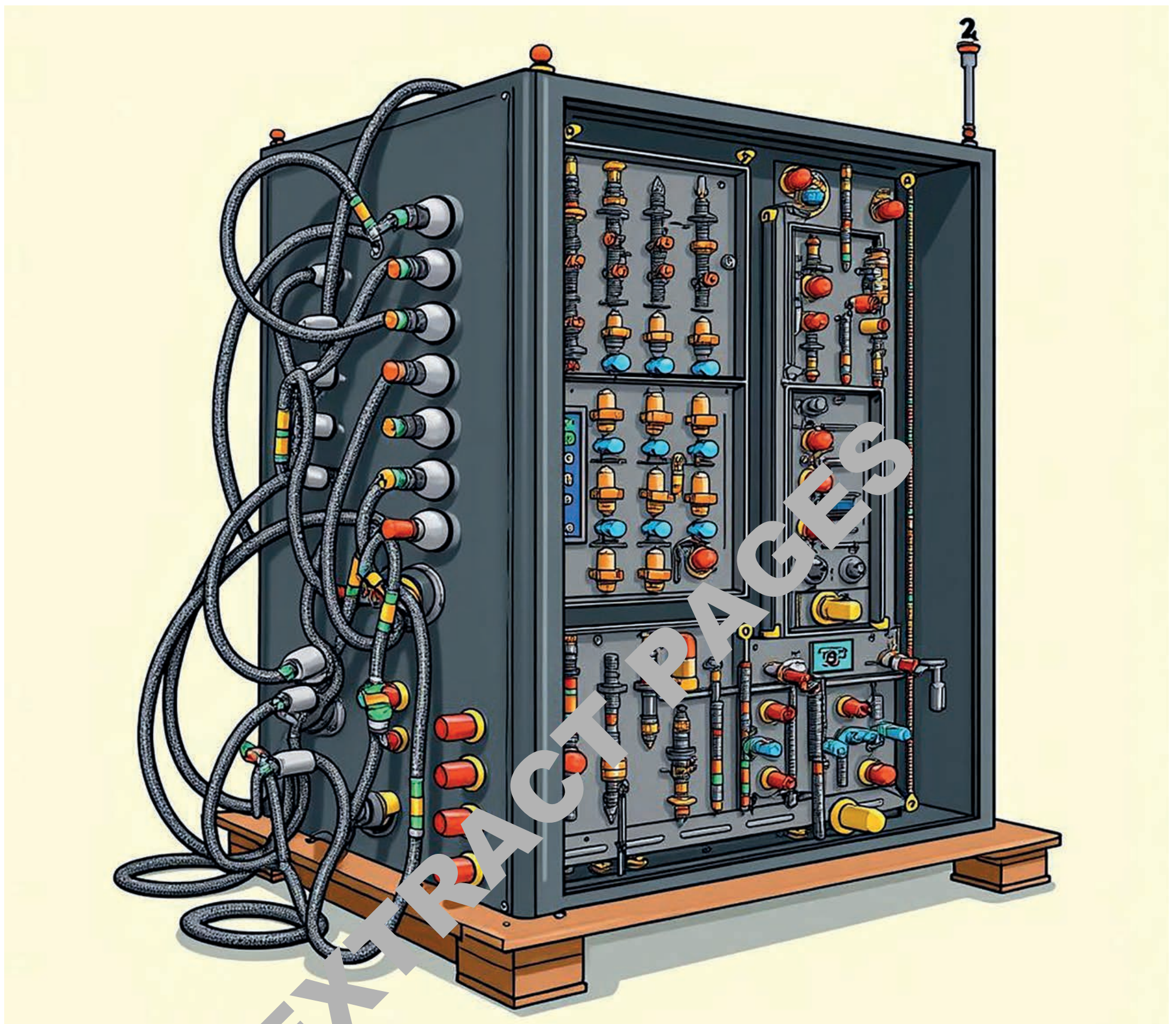
1. O tseba komporo?
2. A na o na le komporo hae?



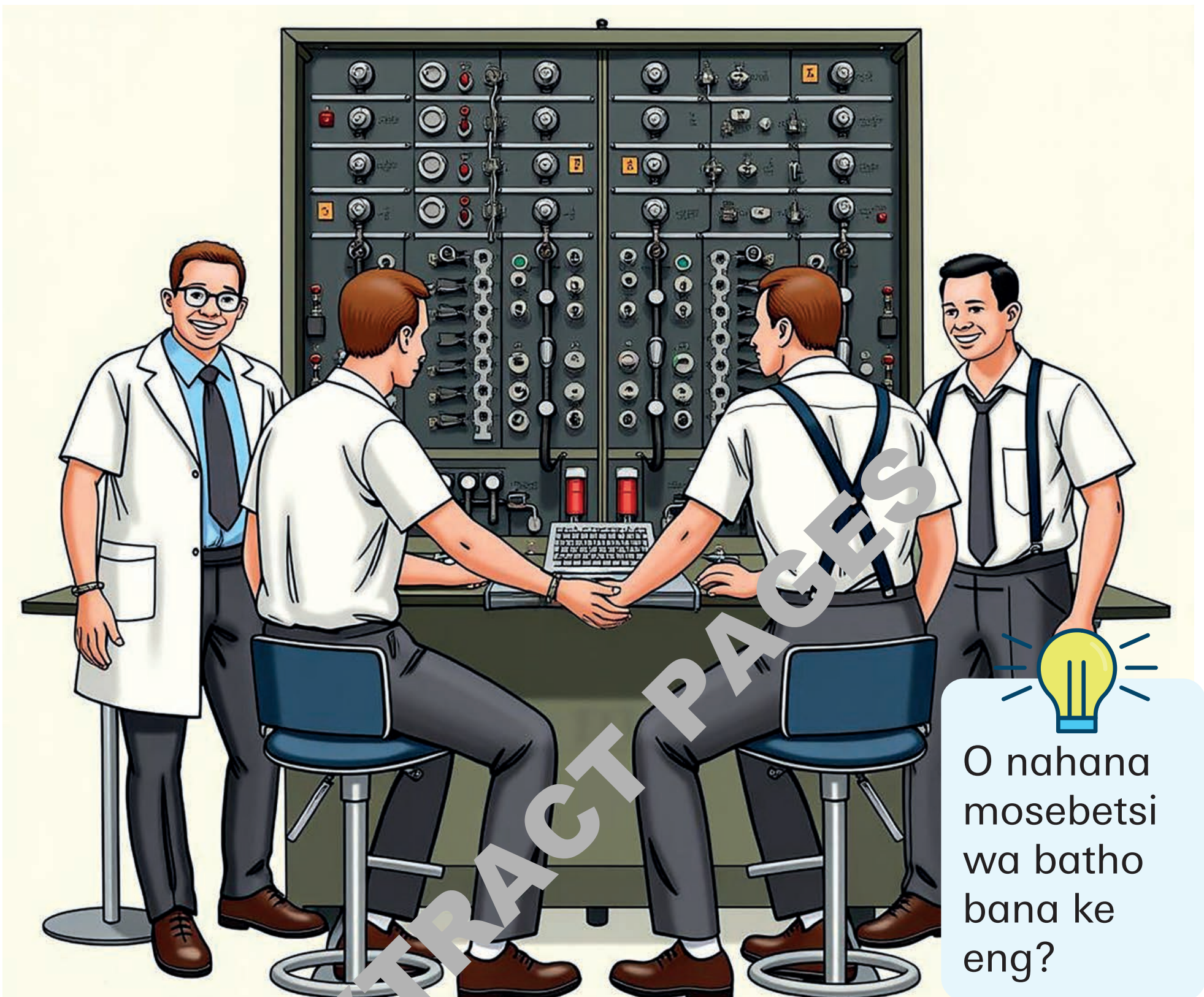
Komporo ke motjhini o tswetseng pele o sebediswang malapeng le diofising. E re thusa ho sebetsa, ho ngola, ho buisana, hammoho le ho bapala. Ho feta moo, o ka kgona ho sebedisa komporo molemong wa ho boloka ditaba tsa bohlokwa. Tsena di kenyelletsa le ho boloka dinepe tsa hao le metswalle, le tsa lelapa la heno.



Monna ya bitswang Charles Babbage ke yena mohlalisi wa pele wa komporo. Komporo ya pele e ne e le motjhini o moholo, e potapotilwe ke dithapo tse ngata. Charles Baggage o sebedisitse bokgoni ba kelello ya hae ho fetola tsela eo re sebetsang ka yona.



Nakong tseo komporo e neng e qeta ho fihla, e ne e bonahala e se bobebe ho hang. E ne e makatsa ha batho ba ka nako eo ba e sheba, mme dithuto tsa yona di le siyo sekolong. Ho feta moo, e ne e bonahala e tswedikane, le dithapo-thapo tse ngata fela. Kajeno re lehlohonolo hobane re tseba ho sebedisa komporo re sa le banyane.



O nahana
mosebetsi
wa batho
bana ke
eng?

Dikomporo tsa kajeno ha di tshwane le komporo ya pele ya ho hlaniswa. Ha dilemo di ntse di feta, ho ile ha ba le diphetoho tse etswang komporong. Charles Baggage o ile a fumana batho ba tlang ka ditlhahiso moetsong le sebopehong sa yona. Ba ile ba e bebofatsa hore batho ba kgone ho e sebedisa, mme ba e fokotsa boholo.



Diphethoho di bile teng ho fihlela ho eba le komporo e ka dulang diofising. Le ha ho le jwalo, e ne e ntse e le boima hape e le sepono se soholo. Ntle le diofising, e ne e sebediswa dikolong ho ngola mangolo le ho etsa diraporoto. Boramabenkele bona ba ne ba e tshepetse ho bala tjhelete le ho netefatsa hore thepa e felletse.



Malapeng e re e sebedisetswa ho romella melaetsa ya bohlokwa le ho qoqa le baratuwa. Ho boloka dintlha tsa rona tsa bohlokwa ke molemo o moholo wa komporo. Dikantorong tsa mmuso, molemo wa yona ke ho hlahisa mangolo a tlhaho, dipasa le tse ding tse ngata. Komporo e potlakisitse maphelo a rona le tsela ya tshebetso dikantorong tsa mmuso le dikgwebong.



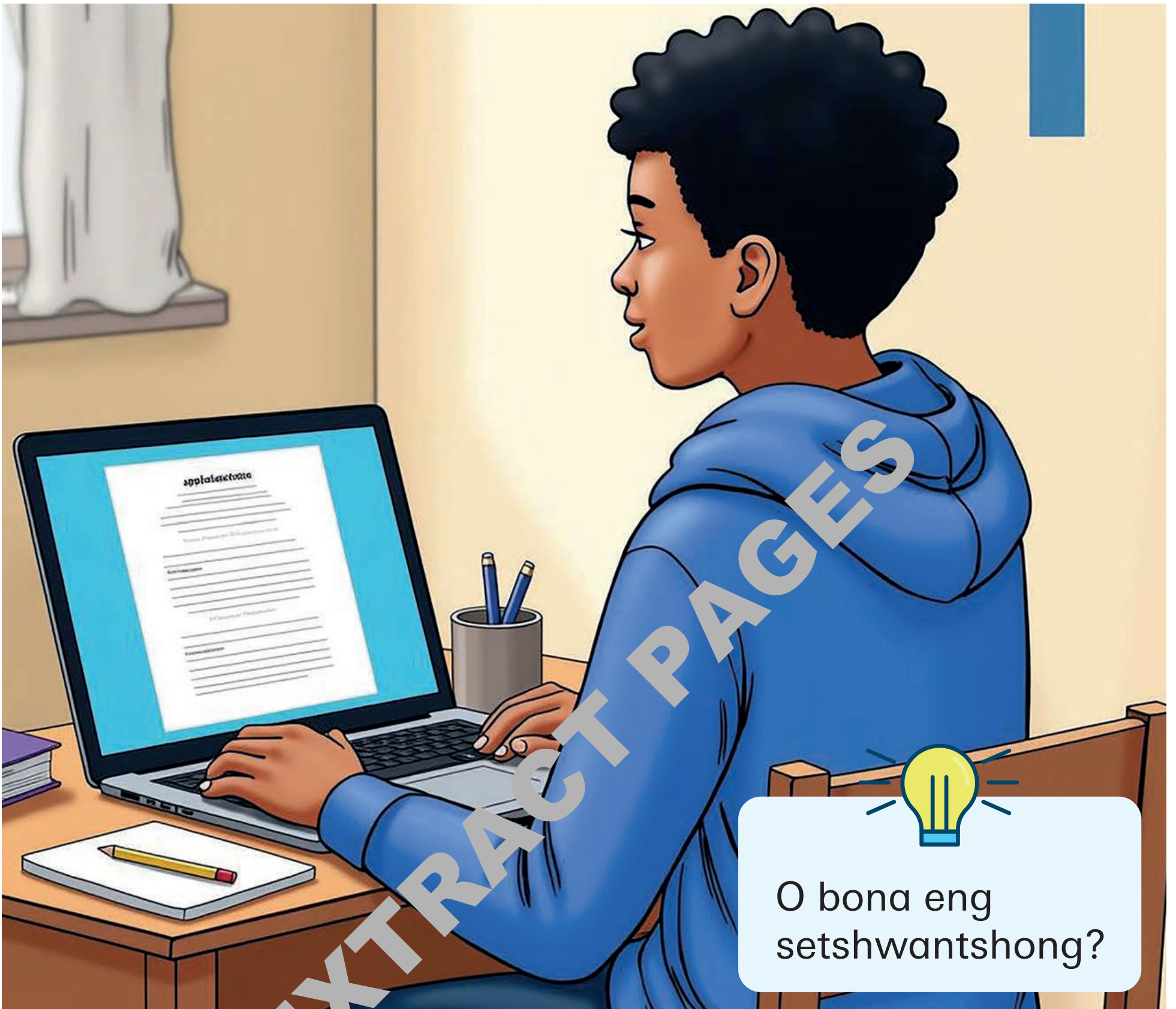
Ke efe eo o
kileng wa e
bona?



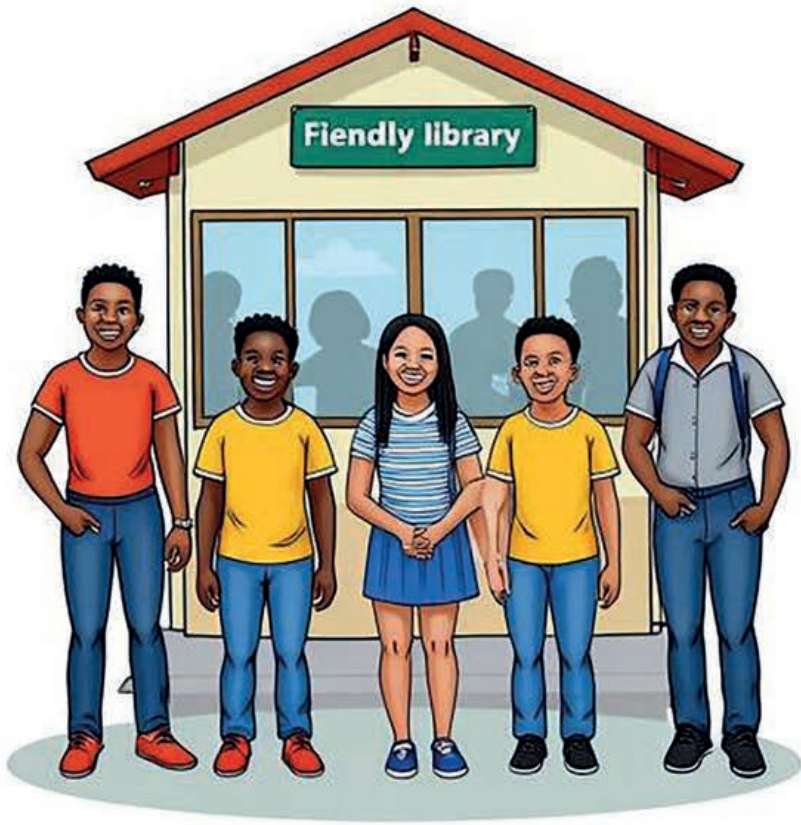
Kajeno diphetnoho di ntlafetse haholo, le mefuta ya dikomporo e mengata. Motho o se a ka kgona ho tsamaya ka komporo ka mokotleng wa hae. Komporo ha e sa le motjhini o moholo o boima o dulang dikantorong fela. Matsatsing ana re ya hohle moo re batlang ka yona, ka ha e le bobebe.



Re na le komporo ya sebopeho sa buka, e kgonang ho kwaleha le ho buleha. Komporo ena e bitswa ka hore ke laptop, mme e dikonopo tse bonolo. E nngwe hape komporo e bitswa thabolete, mme e sebopeho sa letlapa. O ka ya hohle ka dikomporo tsena jwalo ka dikopanong, sekolong le mosebetsing.



Diphetoho le maemo a thekenoloji ke mathe le leleme, di tsamaya mmoho. Tswelopele thekenolojing e entse hore dintho e be manolo feela jwale. Re se re kgona ho etsa ntho tse ngata komporong, ho feta nako e fetileng. Ka dikomporo, ha ho sa na sebaka se hole seo re ka se se fihlelleng.



Kgale kwa! E ne e eba dilaene tse telele hohle. Ha o batla mosebetsi, ho reka dijo kapa diaparo le ho fumana dibaka tsa thuto e phahameng teng ha ke sa buwa. Dilaene e ne e eba tse tshabehang tse otlang pelo.



Kgale kwa! Mmino re ne re o mamela seyalemoyeng feela. Kajeno batho ba kgona ho mamela mmino komporong. Ba bang ba bile ba letsetsa batho meketjaneng. Ba etsa sena ka ho kopanya komporo le dipikara.



Tsela eo re sebetsang ka yona dikantorong le yona e se e fetohile. Batho ba bang ba se ba sebeletsa lapeng ka thuso le mahlale a dikomporo. Ba hokahana le basebetsimmoho ka mokgwa wa emeile, oo ka ona ba romellang melaetsa. Ho feta moo, basebetsi ba kgona ho tshwara dikopano ka dikomporo ka tsela ya mohala wa bidiyo.