

Diteng

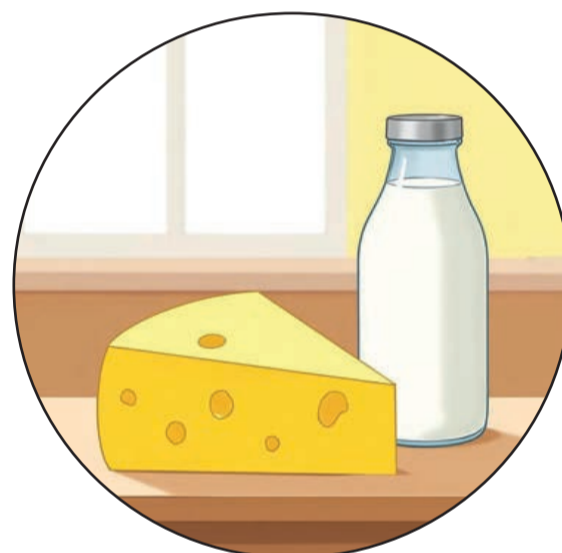
Kanegelo ya 1:

Aowa go tlaišego.....2



Kanegelo ya 2:

Dijo tšeo di re loketšego.....18



EXTRACT PAGES

Aowa go tlašego

Dipotšišo tša pele ga go bala

1. Seswantšho sa ka ntle ga puku se re botša eng?
2. O ka rata go balela mogwera puku ye? Efa mabaka a karabo ya gago.



Nkgapele ke mosetsana yo mobotse wa mengwaga ye lesome.

Nkgapele ga a swane le bana ba bangwe ka mmala.

Mmala wa gagwe o tagile go feta bagwera ba gagwe.



Nkgapele o sekolong, barutwana ba a mo šupašupa.

Ka mehla ge ba bona

Nkgapele ba a

mo šupašupa.

Ba mo šupašupa ebile

ba mo sega, o

kwa bohloko.



Ke bassetsana ba bakae le bašemane ba bakae seswantšhong?



Sekolo se tšwele, dipuku tša Nkgapele di phatlaletše.

Barutwana bale ba mo latelela mo a yago.

Ba mo latelela ba mmitša ka maina a dikwero.

Ba bangwe ba mmitša ka leina la Tšhweutšhweu.



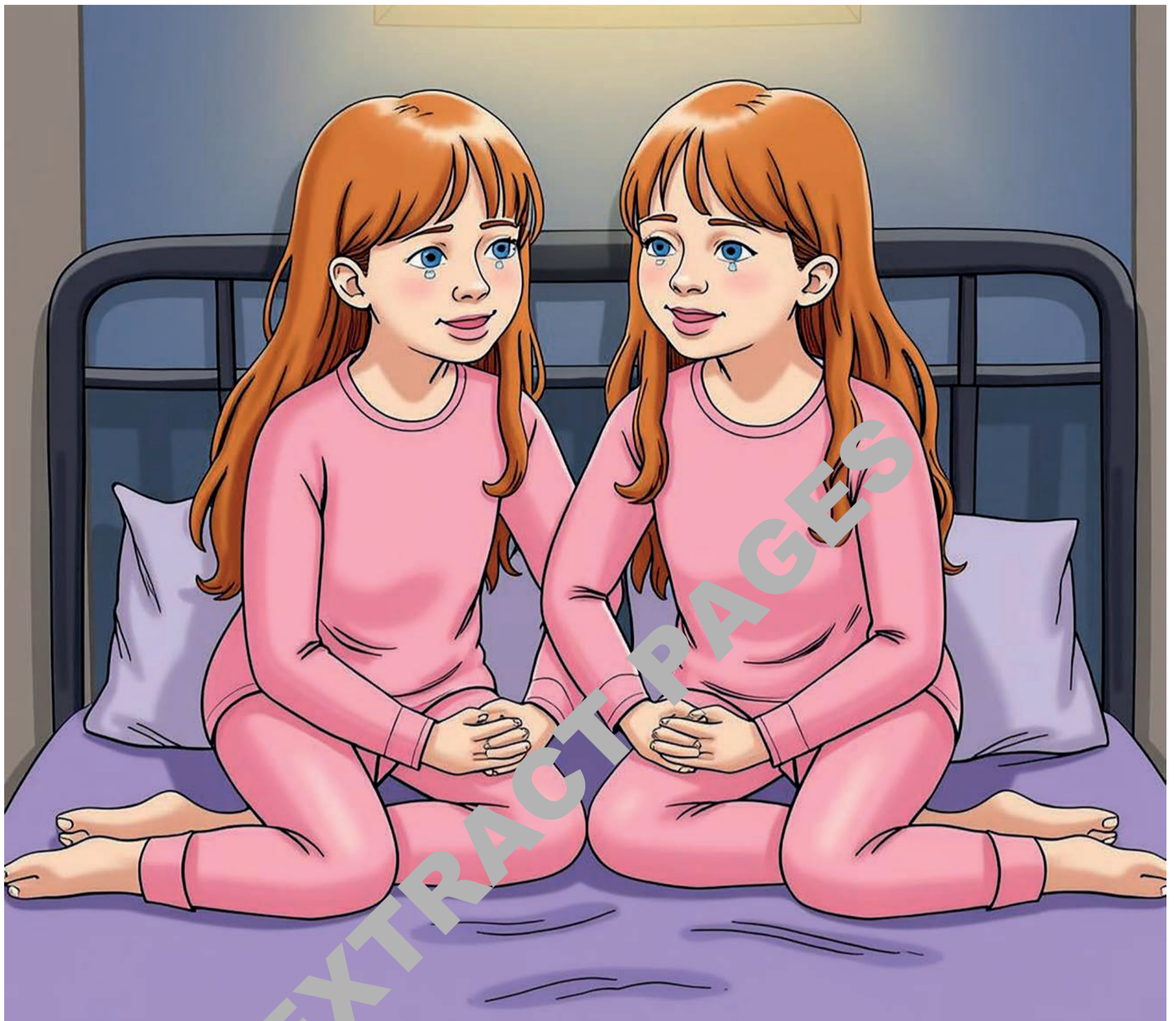
Nkgapele o rihlile gae, o dutše sekhutlong sa ntlo.

Nkgapele o dutše sekhutlong sa ntlo o a lla.

Nkgapele o lla a sa emiše, o kwele bohloko bja go tsenelela.



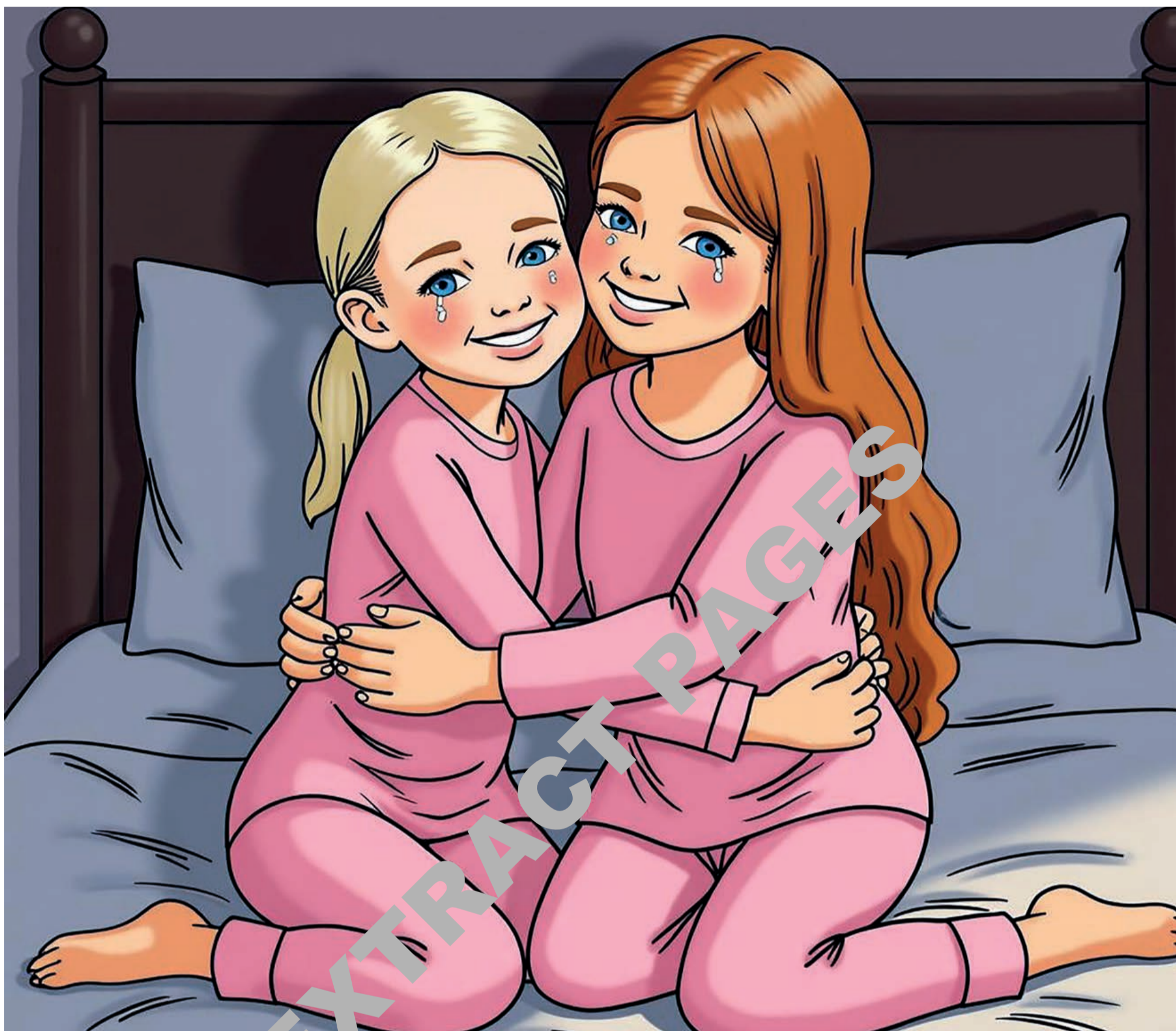
O nagana gore mosetsana yo o thabile goba o befetšwe?



Ke mantšiboa, Nkgapele o dutše le sesi wa gagwe Nomsa.
O dutše le sesi wa gagwe ka phapošing ya borobalelo.
Nkgapele o hlalošetša sesi wa gagwe se se mo hlagelago.



Ke eng mo mahlong a batho ba ba lego seswantšhong?



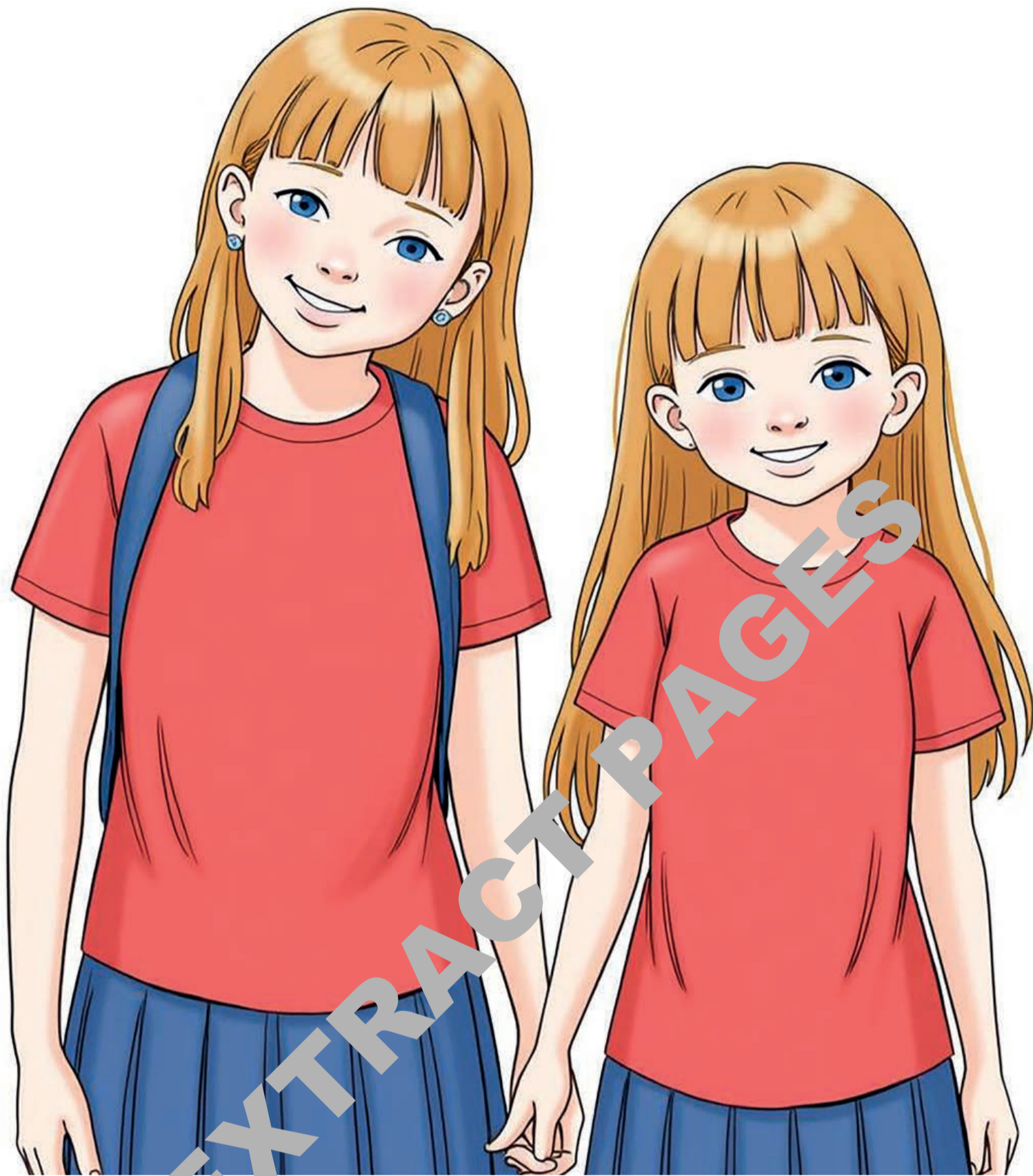
Nkgapele le Nomsa ba sa dutše ka phapošing ya borobalelo.

Ba a Ila ebile ba palelwa ke go emiša go Ila.

Ba a Ila ebile ba gokarane ka matsogo ba homotšana.



Batho ba ba dutše kae?



Ke mesong, Nomsa le Nkgapele ba ya sekolong.

Nomsa le Nkgapele ba tsena sekolong se tee sa poraemari.

Nomsa o botša Nkgapele gore o tla mo hlokomela.



Letšatši le le latelago, barutwana bale ba bona Nkgapele.

Barutwana bale ba latelela Nkgapele, ba mmitša ka maina.

Ba mmitša ka maina ebile ba re o a nkga.



Nomsa, sesi wa Nkgapele a bona se a le kgole.

A bona moratho wa gagwe Nkgapele a thibile mahlo a Ila.

A kwa bohloko ge a bona moratho wa gagwe a Ila.



Nomsa o fihlile go Nkgapele, o mo swara ka seatla. Nomsa o re ba ye go bona morutiši wa Nkgapele
O mo hlohleletša go botša morutiši tše di mo hlagelago.



Nomsa le Nkgapele ba fihlile phapošing ya barutiši. Nkgapele o hlalošetša morutiši tše di mo hlagelago. O mo hlalošetša gore barutwana ba re o a nkga.



Ke mang yo a emego le barutwana mo seswantšhong?