

# Diteng

## Kanegelo ya 1:

Dikgato tša tšhomišogape.....2

---



## Kanegelo ya 2:

Re ipshina ka bobotse bja tšhago.....9

---



EXTRACT PAGES

# Dikgato tša tšhomišogape

## Dipotšišo tša pele ga go bala

1. O kile wa bona selo seo se kilego sa šoma sa lahlwa gomme sa tla sa tsošološwa gape?
2. Efa maina a dilo tša mohuta woo.
3. Nagana gore ke ka lebaka la eng dilo di tsošološwa gape.



O be o tseba gore ga se dilo ka moka tše di lahlwago?

Go na le dilo tše dintši tše re ka di šomišago gape.

O ka kgoboketša dilo tša go šomišwa gape wa dira tšhelete.



Ge o kgobokeditše dilo tša go šomišwa gape,  
o a di hlopha.

O di hlopha go ya ka  
mehuta ya tšona ya go  
fapana.

O di hlopha go ya ka  
dipolasitiki, mabotlelo  
le dipampiri.



O nagana gore ke ka  
lebaka la eng go na le  
metomo ye meraro?



Tše ke dikgato tša tirišoleswa ya lebotlelo la polasitiki.

Ka morago ga ge mabotlelo a polasitiki a hlophilwe, a a potaganywa.

Mabotlelo a potaganywa gore e be a manyane a se tšeye sekgoba.



Ka moraga ge mabotlelo a polasitiki a potagantšwe, a a šilwa.

Mabotlelo a šilwa gore e be diripana tše dinnyane di šomišwe gape.

Ge e le diripana tše dinnyane a a laolega le go swarega.



O kile wa etela lefelo la go tsošološa ditlakala?



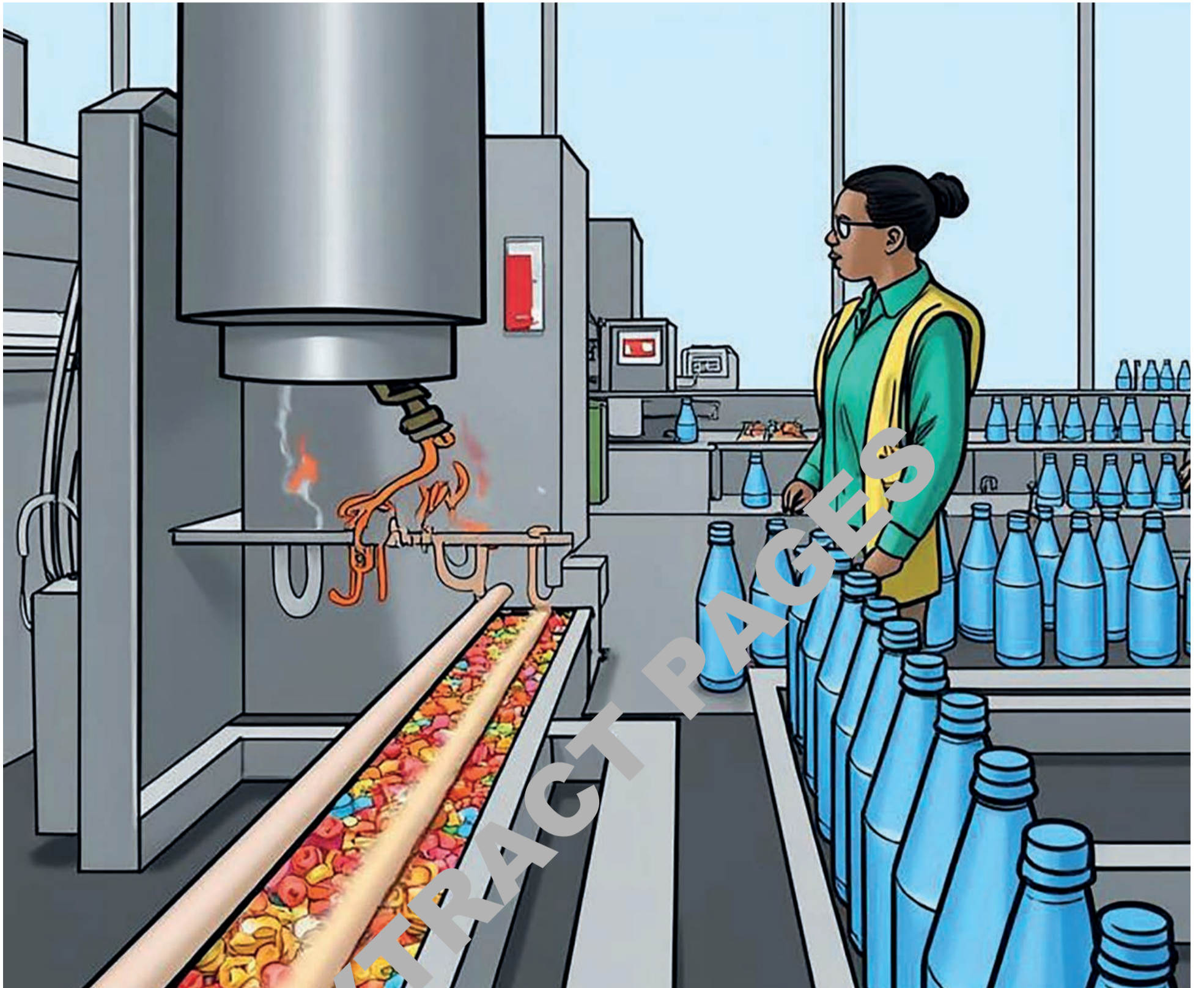
Morago ga ge mabotlelo a šitšwe e le diripana, a a hlwatswiwa.

Diripana tše di hlatswiwa ka tlhokomelo go tloša ditšhila mo go tšona.

Go hlatswiwa mo go netefatša gore dilo tše di šomišwago di bolokegile.



Ge diripana tše di hlatswitšwe, di tsenywa motšheneng tša tološwa.  
Go tološwa ga diripana tše tša polasitiki ke kgato ye bohlokwa.  
Diripana tše di tološwa gore polasitiki yela ya kgale e šomišege.



Ka morago ga go tološwa, bjale di loketše go dira setšweletšwa.

Bjale di loketše go dira setšweletšwa se sengwe se seswa sa polasitiki.

Polasitiki yela e bego e lahlilwe bjale e tsošološitšwe gape.



Mabotlelo a a lego ka pele ke a 12, ge o ntšha a 6 go šala a makae?

# Re ipshina ka bobotse bja tlhago

## Dipotšišo tša pele ga go bala

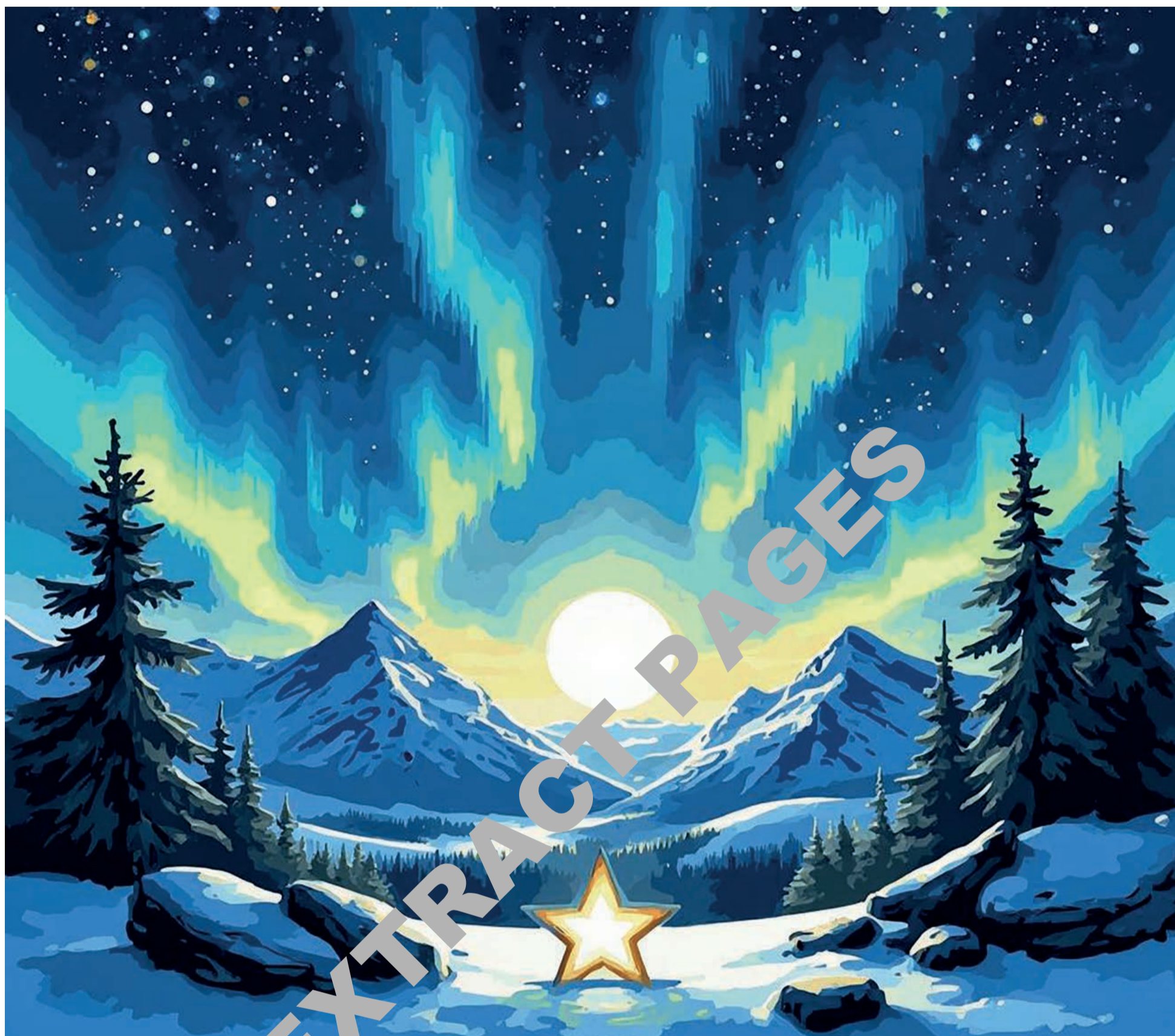
1. O kile wa lemoga bobotse bja tlhago?
2. Efa dilo tšeo re nago le tšona tša tlhago.
3. O nagana gore tlhago ke mpho ye bohlokwa?



Ge o lebeletše lefaufau o bona dilo tša tlhago tša go makatša.

Ekaba ke eng sela o se bonago leratadimeng la bošego?

Dilo tšela o di bonago bošego kua leratadimeng di bitšwa dinaledi.



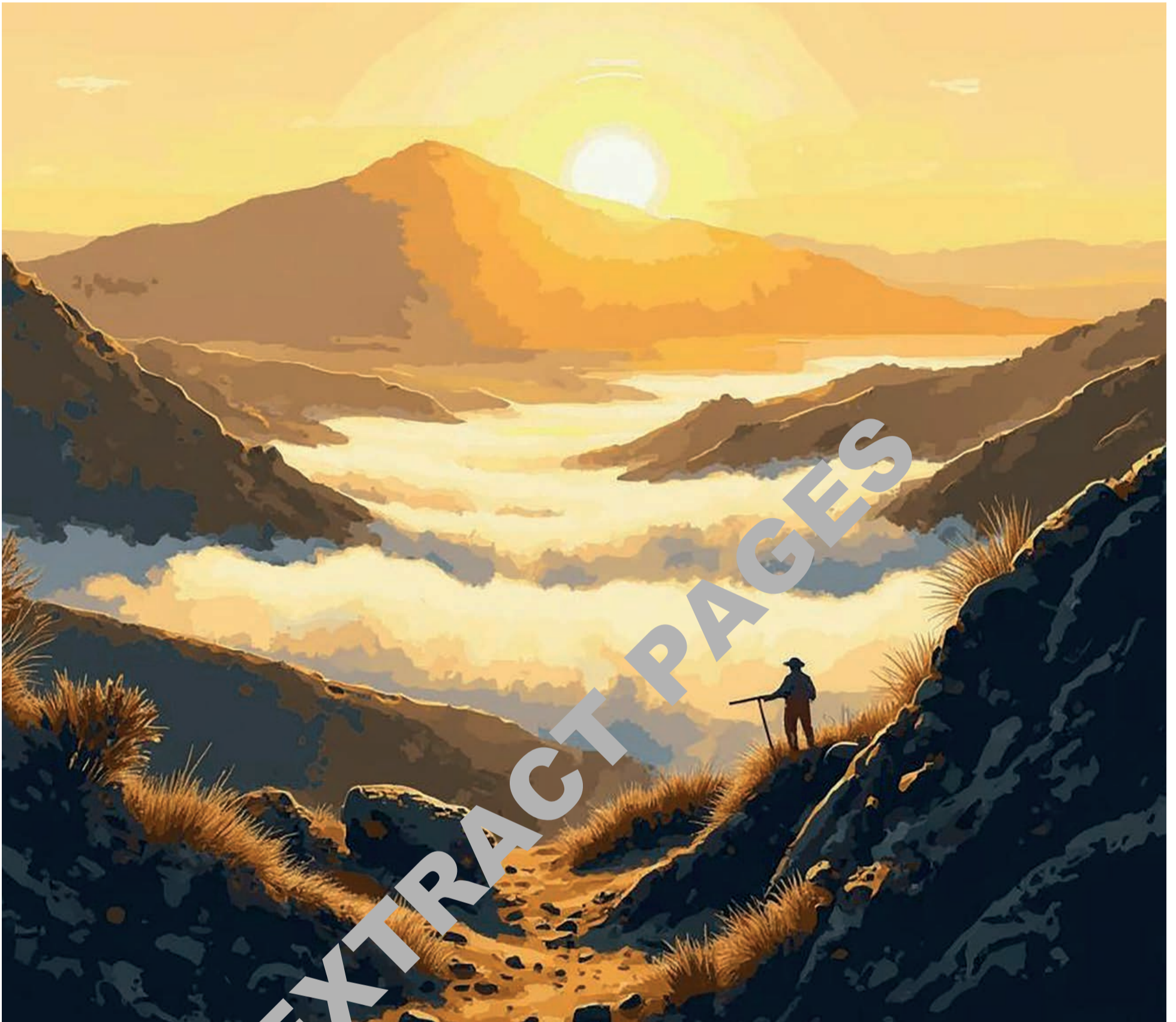
Ke eng nkgokolo yela o e bonago bošego ge o lebeletše leratadimeng?

Nkgokolo yela o e bonago bošego kua leratadimeng e bitšwa Ngwedi.

Ngwedi o kganya bošego, o ka nagana gore ke mabone.



O rata eng ka seswantšho se?



Naa o bona eng ge o lebeletše kua morago ga thaba?

Selo sela o se bonago morago ga thaba se bitšwa Letšatši.

Letšatši le re tlišetša seetša, le dira gore re be le mosegare.



Naa o a tseba gore lefase la rena le bitšwa polanete?  
Lefase la rena ke polanete ya boraro go tšwa Letšatšing.  
Lefase la rena ke polanete ya bohloano ka bogolo.